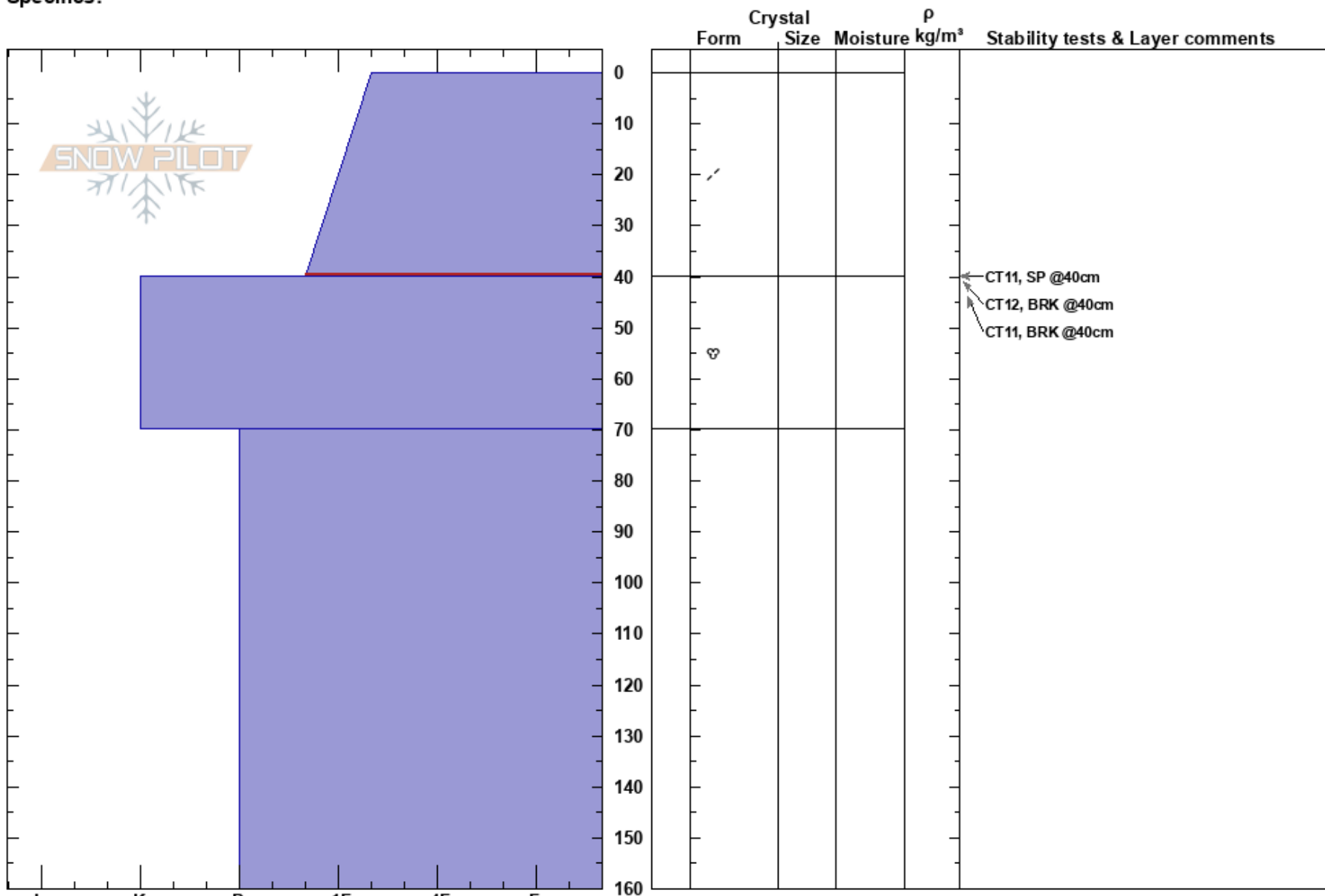


Súðavíkurhlíð - Gil 6
 Norðanverðir Vestfirðir
 Iceland
Elevation: 400 m
Aspect: NE
Specifics:

Oliver Hilmarsson
 11/12/2017 - 15:00
Co-ord: 66.07111N, -22.99964W
Slope Angle: 35°
Wind Loading:

Stability:
Air Temperature: -7°C
Sky Cover:
Precipitation:
Wind:

HS: 160
Layer Notes:
 0-40cm: Problematic layer



Notes: Óformleg gryfja sem tekin var í Súðavíkurhlíð í um 400 m hæð. Um 40 cm af nýlegum vindpökkuðum snjó ofaná eldri harðpökkuðum skara. Samþjöppunarpróf gáfu niðurstöður á þessum lagmótum en brotið var óslétt í tveimur testum og slétt í einu testi.