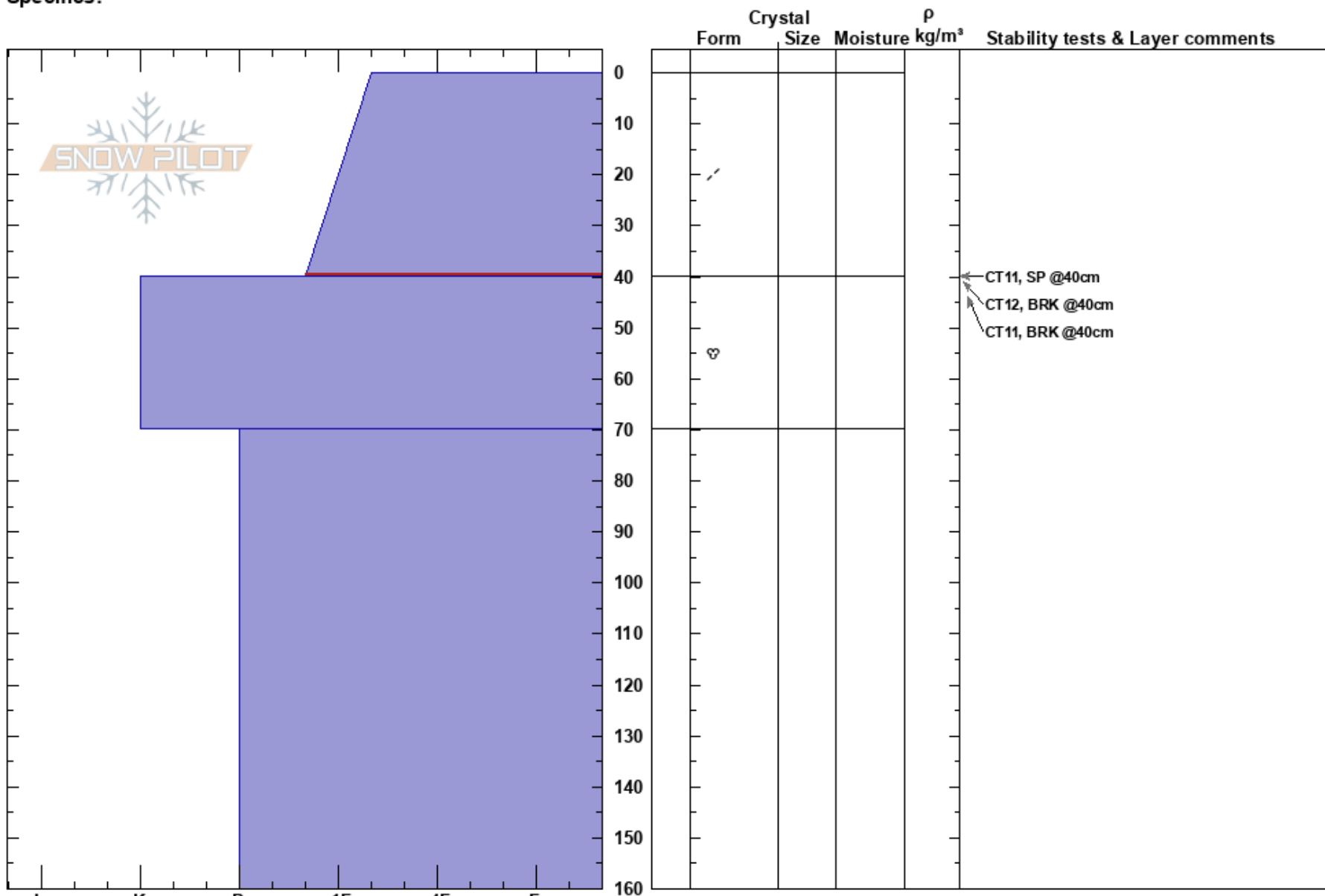


Súðavíkurhlíð - Gil 6  
 Norðanverðir Vestfirðir  
 Iceland  
**Elevation:** 400 m  
**Aspect:** NE  
**Specifics:**

Oliver Hilmarsson  
 11/12/2017 - 15:00  
**Co-ord:** 66.07111N, -22.99964W  
**Slope Angle:** 35°  
**Wind Loading:**

**Stability:**  
**Air Temperature:** -7°C  
**Sky Cover:**  
**Precipitation:**  
**Wind:**

**HS:**160  
**Layer Notes:**  
 0-40cm: Problematic layer



**Notes:** Óformleg gryfja sem tekin var í Súðavíkurhlíð í um 400 m hæð. Um 40 cm af nýlegum vindpökkuðum snjó ofaná eldri harðpökkuðum skara. Samþjöppunarpróf gáfu niðurstöður á þessum lagmótum en brotið var óslétt í tveimur testum og slétt í einu testi.